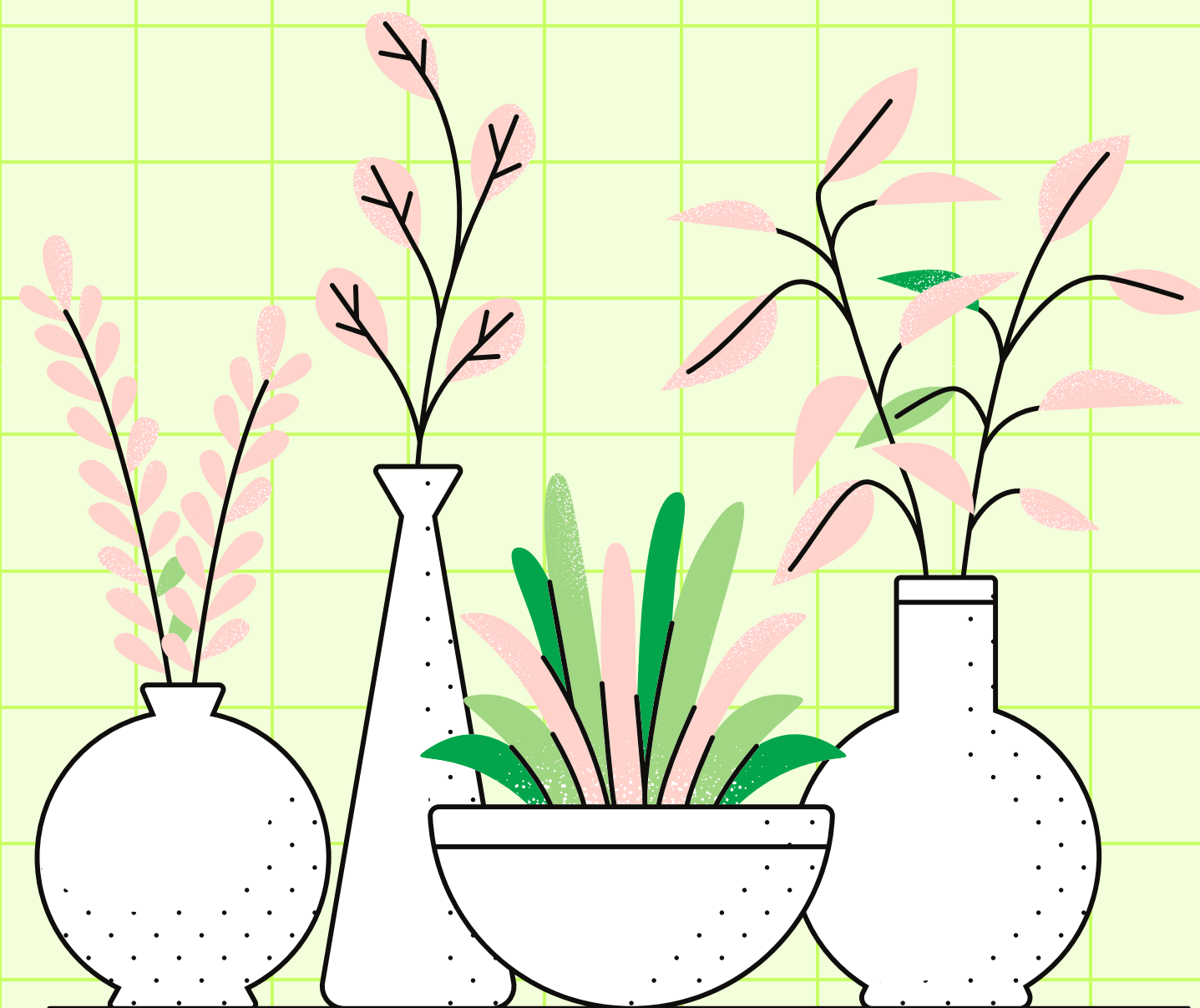


# 茨城県 地域振興ご関係者 様 ご協力をお願い

当協会代表は茨城県出身で、長年茨城県の農業支援を行っており、茨城県の魅力を東京の方へ広めたく活動しております。さらなる活性化のため協会活動に対しご協力をお願いしたく、ご提案書をお持ちさせていただきました。何卒宜しくお願い申し上げます。

一般社団法人ワークライフバランス自然経営協会  
代表理事 廣瀬 譲

作成日：2022年11月1日



## 当協会の想い



# 01

## 茨城県 農家さんを 元気にしたい

毎週末のように農家さんのお手伝いをさせていただいておりますが、高齢化問題・お米の価格競争を目の当たりにしなんとかしたいと強く思っております

# 02

## 茨城の魅力を知っ てほしい

せわしない東京から約1時間でいける茨城は自然が豊かで心が洗われます  
東京からたくさんの人をお連れし魅力を知ってほしいと思っています

# 03

## はたらく人の心を 元気にしたい

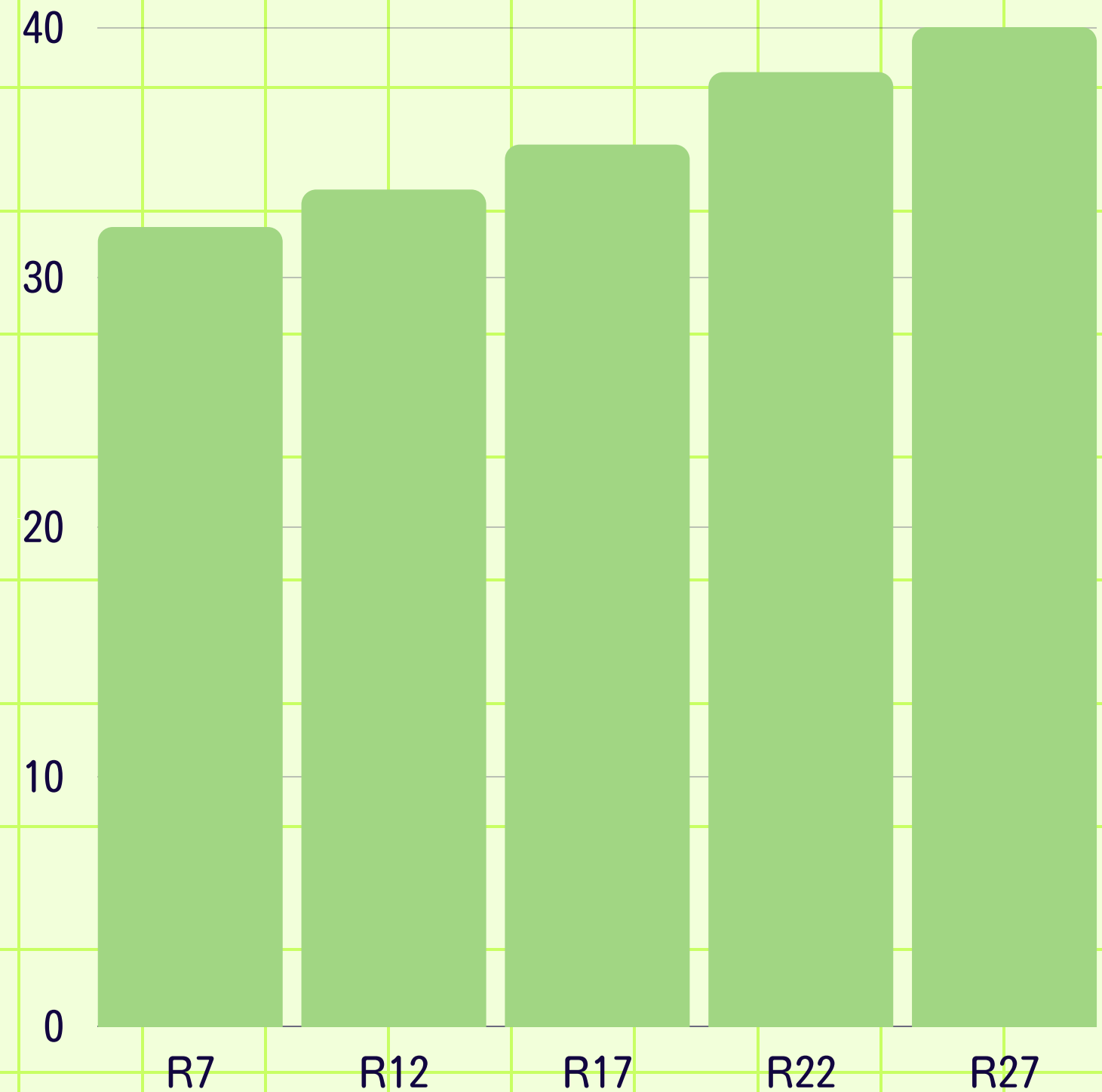
東京で多くの企業にふれておりますが  
はたらく人が元気であることは何よりもの財産です。茨城県にお連れし心を癒し元気になってもらう場づくりをしたいと思っています

# 高齢化問題

高齢化率 (茨城県行政サイトより)

高齢化問題は全国共通のものですが、農家が多い茨城県の高齢化問題は深刻です

当代表は毎週末農家さんの手伝いをしておりますが、ご高齢の方ばかりで体力の問題、後継者問題、お米の価格競争の状況を目の当たりにしており、なんとかしなければならぬと強く思ってきました。茨城県の魅力を知ってもらい関係人口の若者をいかに増やしていくかがポイントになると考えております

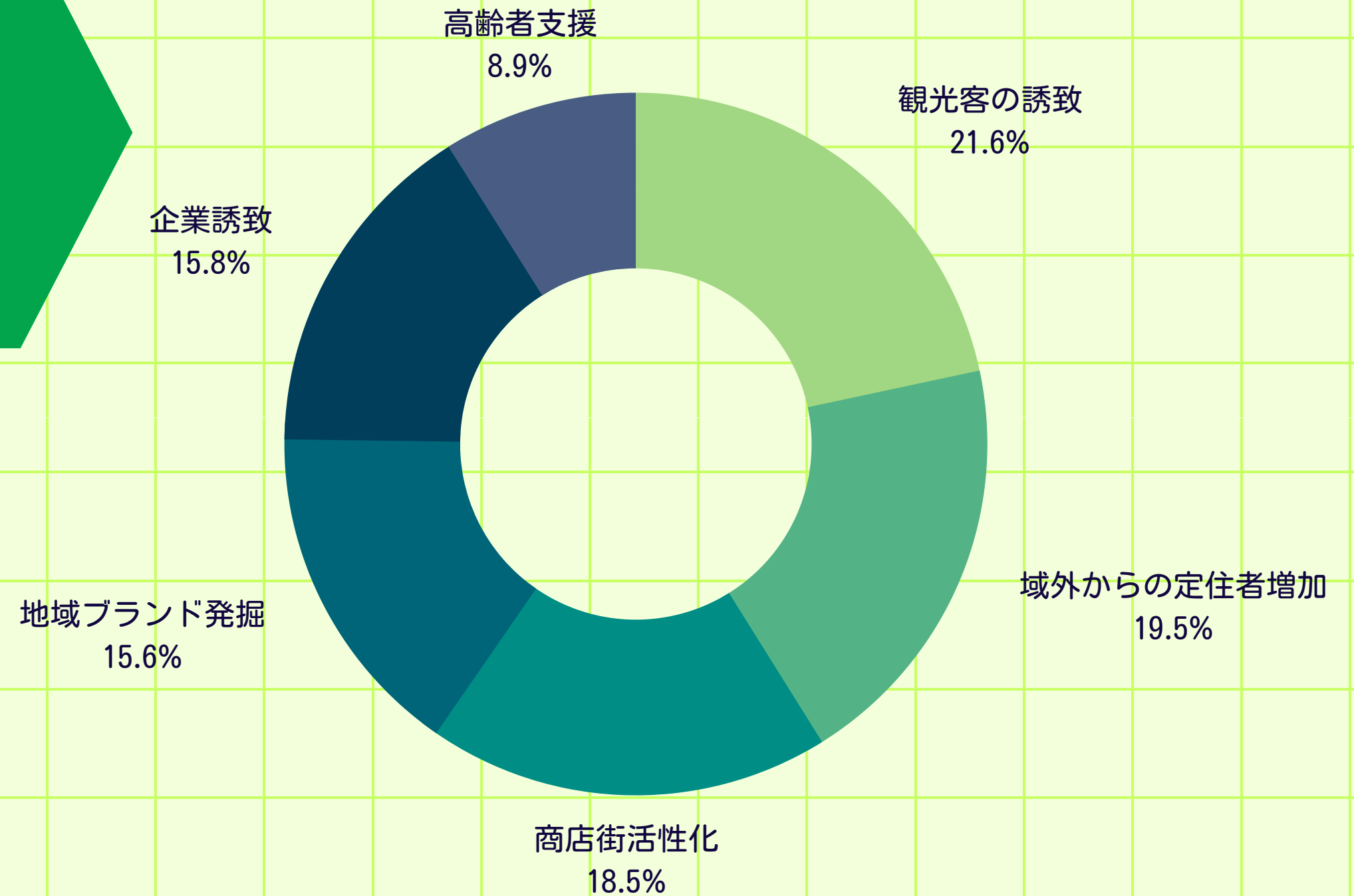


茨城県の高齢化率

# 地方創成 課題への取組

## 中小企業白書 より

- 観光客の誘致
- 域外からの定住者増加
- 商店街活性化
- 地域ブランドの発掘育成
- 企業誘致
- 高齢者生活支援



# 当協会の活動内容

茨城県の農業支援を続けて約20年で見えてきた課題より 東京から人をお連れしたい、東京で働く人を元気にしたいという思いから当協会を立ち上げ、活動開始しております

A

## 東京から茨城へ人をお連れする

仕事の関係者などを東京から年に10回程度お連れしています  
東京から近いため「小旅行」気分を味わえるといわれます

B

## 農業体験

草刈り、田植え、稲刈り、虫とり・・・なにげないことも、普段オフィスで仕事している方からは自然で心が洗われるといわれます

C

## バーベキュー

大自然の中で地元の食べ物を食べると格段に美味しいと言われます

D

## お米の提供

関わった農家から採れたお米は格別においしいと喜ばれます

## 当協会の活動風景

当代表の仕事や友人関係者をお連れした様子です。皆さん口をそろえて「元気になった！楽しい！心が洗われた！」とおっしゃいます。茨城には魅力がたくさんつまっています



活動を活性化させていくため  
多額の投資をし準備



01

## Webサイトを準備 PR活動

中小企業診断士や社会保険労務士や健康経営専門家、Webデザイナーなど多くの専門家に関わってもらい、茨城を元気にする東京で働く人を元気にするコンセプトでPR活動

02

## 企業の健康経営に つながる活動

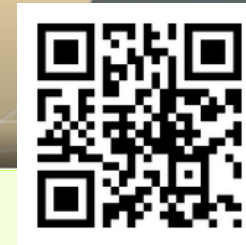
茨城県の大自然に身を置くことが心の健康につながり組織活性化につながるこのアピール

03

## 参画企業への営業 活動

当協会の活動はSDGSにもつながると考え今現在リコーをはじめ20社程度関心が高い企業がでている茨城関係人口者につながる見込みもたってきている

# 参考 広報の一つとして 作成した動画





# 作成中のWebサイト

「茨城の魅力」を前面に  
押し出し表現していきます

茨城の自然・農・食で「健康に働く」  
Work Natural Ibaraki



茨城の自然・農・食で「健康に働く」

# Work Natural Ibaraki

はじめての方へ  
ご登録方法



貴社の社員様を作る  
ブランド米

Work Natural  
Ibaraki

2023年4月20日  
Hello world!

ご契約者様 会員サイトロ  
グイン

会員様ID

ログインパスワード

会員サイトログイン

# 作成中のWebサイト



## 提供会社 会社概要

株式会社シフトの代表の廣瀬でございます。

私は茨城県の出身で、農家さんを元気にしたいという思いで毎週末、茨城県の農家のお手伝いを続けてきております。

農家は誰でもコントロールができない自然相手の仕事で休みのない労働の連続ばかりですが、自然の中で身体を動かし精一杯働くと自然に心が洗われ思いがけない明日への活力が生まれる体験は

何ものにも代え難い貴重なことと実感しております。

東京では、オフィスソリューションを提供することを本業としており多くの企業さまと関わりをもたせていただき、企業のお悩みにもふれてまいりました。

企業は、事業を発展させていくために働く方の心が元気であることは何よりも大切です。

ワークライフバランス、多様な働き方、ワーケーション、健康経営、SDG's などうたわれている中、“自然と融合した新たな経営”を企業の皆様と共同で作りたいと思っております。

働く方、そして企業を健康に、元気にすることこそ私の使命と考えております。今後とも、変わらぬご愛顧・ご支援を賜りますよう

心よりお願い申し上げます。



会社案内のページには、より魅力が伝わるよう、動画形式で当協会の理念や体験できること、茨城の魅力などをもりこんでいます

## 当社の理念



ビジョン

心の健康をはかり明日への活力の場を提供



大事にしたいこと

茨城県の農業界の活性化につなげていく



地方活性

東京と茨城の橋渡しをし地方活性化に

# 茨城県の魅力

# 01

## 東京から近い

茨城県で生まれ育ち、今でも毎週末のように茨城に通える距離です  
東京から近いというのは魅力です



# 茨城県の魅力

# 02

## 自然豊か

せわしない東京からみると茨城には「広い空・土地・自然豊かな場所」があり、そこでお米を食べると格段とおいしく心が元気になるのを感じとてもリフレッシュできます



# 茨城県の魅力

## 企業編



# 03

## 東京本社の支社をだしやすい

東京から近くBCP※対策としての支社設立をしやすい、大自然でリフレッシュできるため施設があればワーケーション候補先にしたいと考える企業も多くいます

※事業継続計画とは、災害などの緊急事態が発生したときに、企業が損害を最小限に抑え、事業の継続や復旧を図るための計画のこと

## さらなる活動のために

安心してたくさんの人に  
茨城県のファンになってほしい

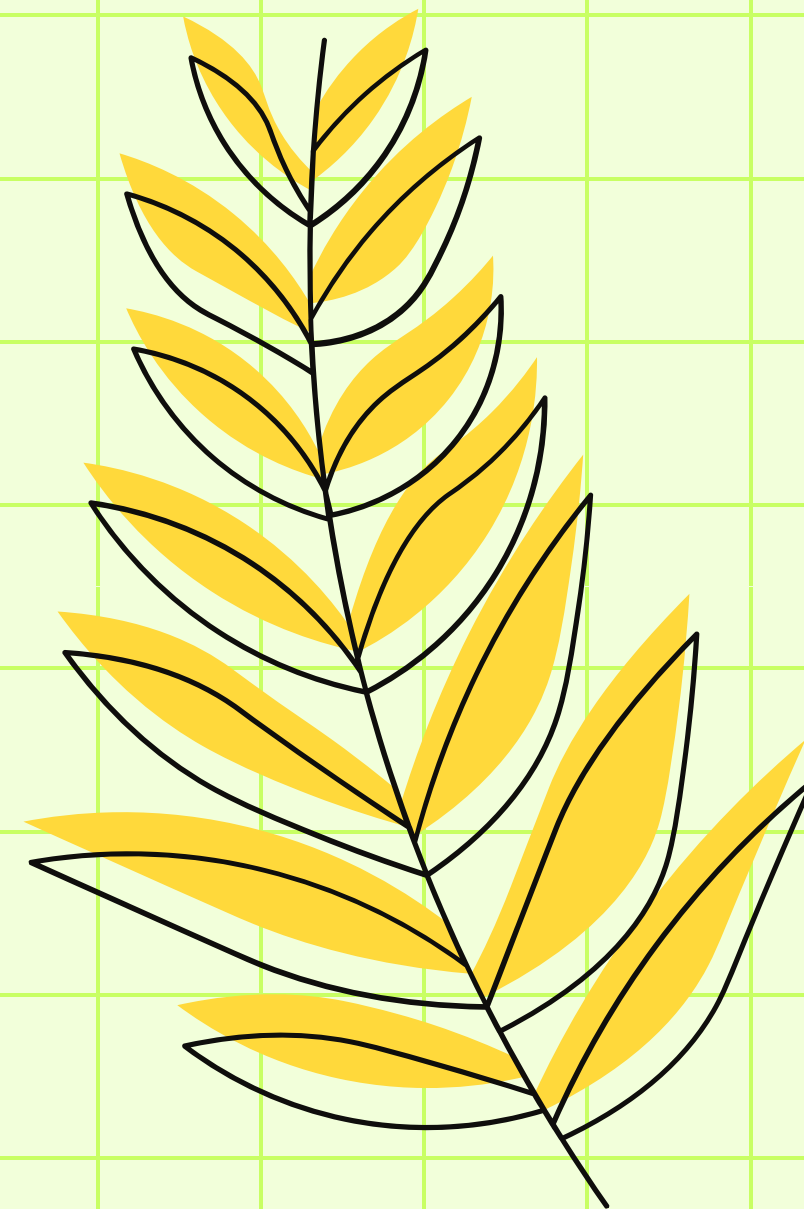
現在は代表の仕事や友人関係者を茨城に  
お連れしていますが、より多くの方に  
茨城の魅力を知っていただき、お越しいた  
だくためのWebサイトの準備をはじめてお  
ります



# 茨城県 地域振興ご関係様へ ご協力をお願い

たくさんの方へ安心頂き活動  
にご参加いただくために

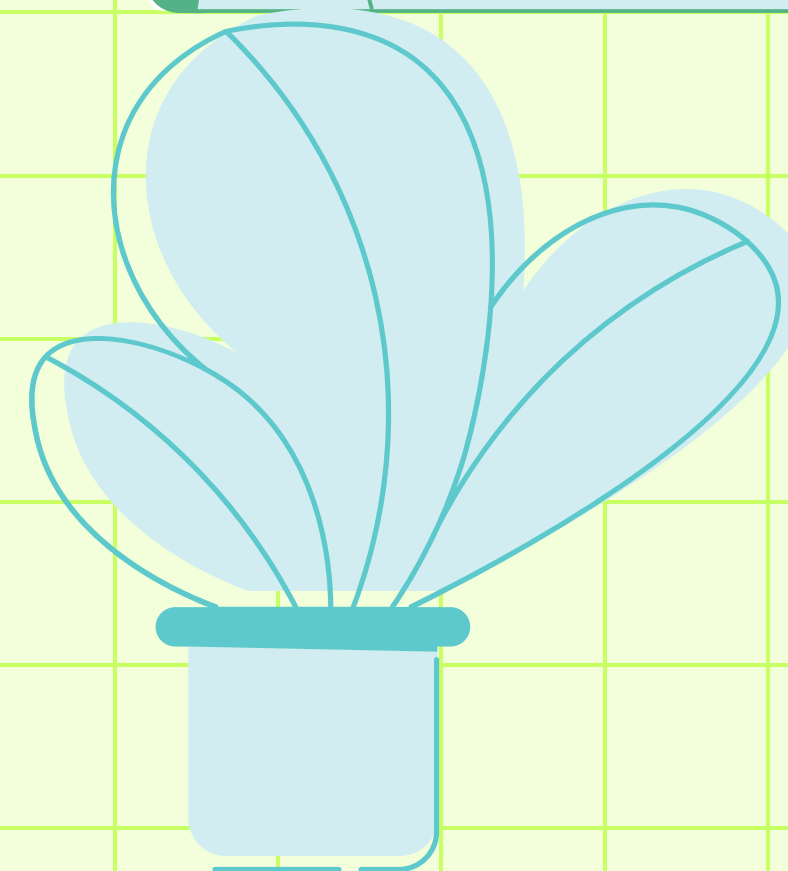
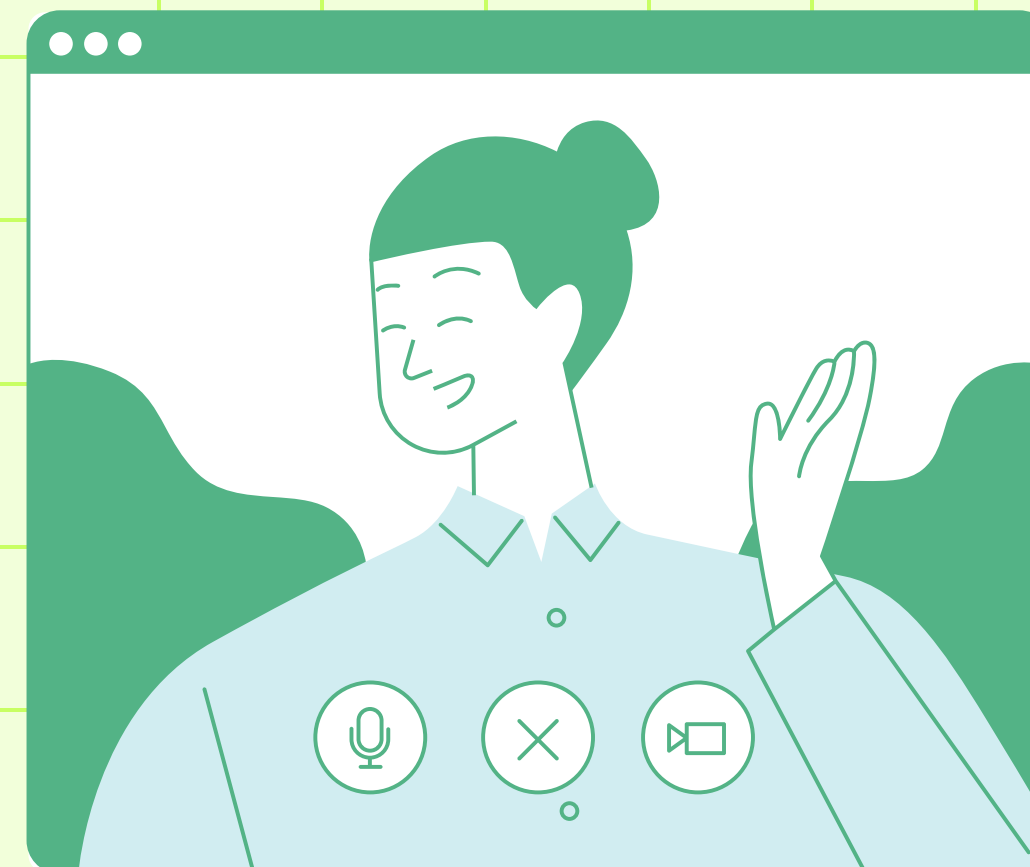
茨城県地域振興関係者様よりご協力をお  
願いしたいと考えています



## ご依頼内容 フェーズ①

### 当協会のWebサイトへのお言葉掲載

- 1 Webサイトをご覧いただいた方により安心して頂くために「茨城県協賛」の文字を掲載  
(掲載要件ありましたらお教えてください)
- 2 茨城県の魅力や茨城県で歓迎くださるお言葉などを動画でとりWebサイトに掲載





## ご依頼内容 フェーズ②

### 東京から訪問時のフォローご支援

現在、当代表廣瀬が一人でおもてなしを  
対応しております。人手が足りないため  
ボランティアの方やシルバー人材センタ  
ーの方などによるおもてなし（農業体験  
者へのフォロー）ご支援をお願いしたい



## ご依頼内容 フェーズ③

### 東京から訪問時のフォローご支援

ワーケーションや休憩・企業研修などが  
できる施設のご紹介、貸出や割引利用な  
どをお願いしたい



# 「茨城県総合計画書」の 将来構想のお力になります！



## 「将来構想」

- ・ 東京圏から本県への転入者が増加  
→仕事を变えずに本県で暮らす首都圏近接型のライフスタイルへ
- ・ 自然を活かしたアクティビティへの注目の高まり  
→地域活性化に向けた地域単位での取組の広がり

## ご連絡先

一般社団法人ワークライフバランス自然経営協会  
代表理事 廣瀬 譲

〒101-0032 東京都千代田区岩本町2-15-8

TEL 03-3864-0201

FAX 03-3864-0212

ホームページ：<https://wlbsk.jp>

問い合わせ先：<https://wlbsk.jp/toiawase>



茨城県活性化のお力になりたい！  
何卒宜しくお願い致します。